

Belleville et sa région

Belleville

Le premier chantier écologique lancé pour le centre multi-accueil

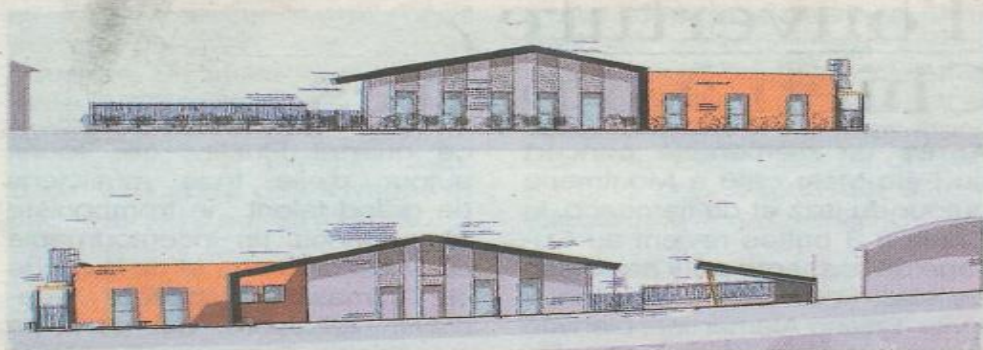
Situé dans l'arrière-cour du centre social boulevard Roselli, c'est un projet exemplaire et une première en Beaujolais. Elaboré sur un niveau, le bâtiment sera essentiellement composé de matériaux de provenance locale et sains, fait de bois, paille ou cellulose, l'unique composite industriel étant la chape de béton de 324 m² déjà installée.

Ce centre multi-accueil, respectueux de l'environnement, est certifié passif plus. **"Une belle réussite"**, attestent les élus de la Communauté de communes Saône Beaujolais, qui se félicitent de ce projet exemplaire, pour lequel ils ont

mutualisé toutes les forces vives du territoire et auquel ont également participé les responsables du centre social.

Il est le premier Contrat ambition région (CAR), un contrat conçu dans le cadre de l'intervention pour l'aménagement et le développement des territoires d'Auvergne-Rhône-Alpes, pour une meilleure dimension environnementale.

Le bâtiment, qui sera monté en quelques semaines et de performance énergétique de niveau passif permettra une consommation énergétique très optimisée avec ses panneaux solaires et ses murs de 50 cm d'épaisseur.



Le visuel du bâtiment conçu par le cabinet d'architecture l'Atelier des Vergers.



Les élus de la CCSB devant le premier parpaing de paille.

Ce projet d'envergure, dont le coût est de 1 million d'euros, est financé à hauteur de 80 % par un crédit Tepos (Territoires à énergie positive) et à 20 % par

la CCSB.

Ce nouveau centre multi-accueil permettra d'augmenter la capacité d'accueil des jeunes enfants à une trentaine.