

BELLEVILLE - STREET ART

# La fresque d'Aiguerande a réuni les habitants autour d'un beau

t

Vu 18 fois | Le 02/11/2018 à 05:00 | Réagir

EDITION ABONNÉ



■ Les habitants, fiers de poser devant une paire de baskets, de ballons pour jouer ensemble. Photo Marie-Pierre JANDEAU

La première fresque d'Aiguerande a été inaugurée mercredi en présence de tous les partenaires de sa création.

Ils étaient fiers de poser devant une paire de baskets, de ballons pour jouer ensemble et de mots forts comme "respect", "partage" et "collectif".

« Ce projet a rassemblé une soixantaine d'habitants du quartier de tous les âges, explique Olivier Fontany, directeur de l'Opac pour l'agence de Belleville. Les graphistes du collectif lyonnais La Couleure ont fait participer tout le monde, par ateliers, sur trois séances de trois heures. »

Le résultat est éclatant. Le projet a tellement bien marché que l'Opac souhaite poursuivre ses fresques à la fois pour améliorer le cadre de vie au pied des immeubles, mais aussi pour que le lien qui s'est tissé entre les habitants continue. Il est déjà question d'une autre fresque pour le printemps. L'Opac a dirigé le projet grâce au financement du contrat de Ville, avec l'aide du dispositif "au pied de l'immeuble" mené par le centre social Rosselli.

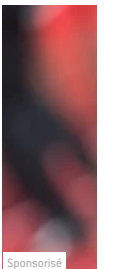
## CONTENUS SPONSORISÉS

Tags de l'  
RHÔNE - V  
BELLEVILL  
SOCIÉTÉ

## A LIRE A



Le Progrès  
Il veut que  
rencontrer



Sponsorisé  
Gala  
– Shy'm n'  
une osée

## DANS L



BELLEVILLI  
COMMUNE  
Bernard Fi  
mandat de

RHÔNE  
Bernard Fi  
nom de "B  
porteur

BELLEVILLI  
Centenaire  
combattai

Chaque  
de'



**Arthrose après 50 ans ? Ne mangez plus jamais ces 3 aliments**  
Santé Corps Esprit



**Avis aux gourmands: -20€ chez Léon**  
Léon de Bruxelles

**Doudoune courte à capuche, mi-saison**  
LA REDOUTE



**Collision entre un semi-remorque et un véhicule de pompiers: la RN102 a rouvert**



**Les voitures les plus fiables : voici le palmarès**



**Tout est bon pour éviter la déviation**

Recommandé par |

VOUS AVEZ AIMÉ CET ARTICLE ? PARTAGEZ-LE !

Tweeter

Partager 0

G+ Partager



ENVOYER À UN AMI



IMPRIMER

Tags : RHÔNE - VILLEFRANCHE ET BEAUJOLAIS - BELLEVILLE - BELLEVILLE - BASSIN - SOCIÉTÉ - URBANISME

MON UN

MES PAGES  
Cliquez sur  
page à vos

MON COMP  
Mon com  
Gérer mo  
Gérer me

JOURN

